

Тюменское

бюро технической инвентаризации и регистрации

ТЕХНИЧЕСКИЙ ПАСПОРТ

жилищное

назначение нежилого строения



ГБУ ТО
«ЦЕНТР КАДАСТРОВОЙ ОЦЕНКИ И
ХРАНЕНИЯ УЧЕТНО-ТЕХНИЧЕСКОЙ
ДОКУМЕНТАЦИИ»
КОПИЯ ВЫДАНА
«*11*» *01* 20 *лв.*
№ *194*
[Signature] *[Signature]*
(подпись) (ФИО)

пос.)

Тюменское

пер.)

4 кв. Старого Тюболовского Тракта 4 строение 3

квартал №

инвентарный №

Форма технического паспорта утверждена приказом МЖКХ РСФСР от 29 декабря 1971 г., № 576

Островный №

ФОНД

II. Экспликация земельного участка — кв. м

III. Благоустройство здания — кв. м

3

VI

Кеменило

Смисъл проговаря

a)

6)

B)

г)

MIAM

4

VI. Описание конструкторских элементов здания и определение износа

Год постройки 1994 число этажей 1
Вид внутренней отделки пластик

Наименование конструктивных элементов	Описание конструктивных элементов (материал, конструкция, отделка и прочее)	Техническое состояние (осадки, трещины, гниль, и т. п.)	Удельный вес по таблице	Поправки к удельному весу в %	Удельный вес конструктивных элем. с поправ.	Изнаос в %	% износа к строен. гр. 7хгр 8 100	Тек. изм. износ в %	
			5	6	7	8		элемент	к строению
Фундаменты	сваи		44	1	44				
Стены и их наружная отделка	кирпичная		14	1	14				
перегородки	—		8	1	8				
чердачное									
междуетажн.									
надподвальн.									
Полы	бетонные		5	1	5				
Оконные	деревянные		3	1	3				
Дверные	деревянные		2	1	2				
Внутренняя отделка	обои		2	1	2				
отопление	газ								
водопровод	газ								
канализация									
Г. водоснабж.									
ванны			6	0.40	4.1				
электроосвещ.	газ		2	1	2				
радио									
телефон									
вентиляция	газ								
лифты			8						
Прочие работы	прочие работы.		2	1	2				

Итого 100
% износа (гр. 9) x 100 = 50.2
удельный вес (гр. 7) 0.2

VII. Техническое описание пристроек и других частей здания

Наименование конструктивных элементов												
	Литера	Удельн. вес по таблице	Поправки	Удельн. вес с поправ.	Литера	Удельн. вес по таблице	Поправки	Удельн. вес с поправ.	Литера	Удельн. вес по таблице	Поправки	
Фундаменты												
Стены и перегородки												
Перекрытия												
Крыша												
Полы												
Проемы												
Отделочные работы												
Электроосвещение												
Прочие работы												
Итого		100	X			100	X			100	X	

Наименование конструктивных элементов												
	Литера	Удельн. вес по таблице	Поправки	Удельн. вес с поправ.	Литера	Удельн. вес по таблице	Поправки	Удельн. вес с поправ.	Литера	Удельн. вес по таблице	Поправки	
Фундаменты												
Стены и перегородки												
Перекрытия												
Крыша												
Полы												
Проемы												
Отделочные работы												
Электроосвещение												
Прочие работы												
Итого		100	X			100	X			100	X	

VIII. Исчисление восстановительной и действительной стоимости здания и его частей

Литера по плану	Наименование здания и его частей	№ сборника	№ таблицы	Измеритель	Стоимость измерителя по таблице	Поправки к стоимости коэффициенты на:							Стоимость измерителя с поправк.	Кол-во (объем — M³, площ. — M²)	Восстан. стоимость в руб.	% износа	Наименование
						удел. вес	груп. кап.										
А	исчислосе	гос. и	23	н.с.	1902	13455	14196						1895	18359	347903,05	0	347903,05

XI. Ограждения и сооружения (замощения) на участке

Литера	Наименование ограждений и сооружений	Материал, конструкция	Размеры		Площадь м. кв.	№ сборника	№ таблицы	Измеритель	Стоимость измерит. по таб.	Поправки на климат. район	Восстан. стоимость в руб.	% износа	Примечание
			длина м	ширина, высота м									

XII. Общая стоимость (в руб.)

В ценах какого года 1998?	Основные строения		Служебные постройки		Сооружения		Всего	
	восстано- вительная	действи- тельная	восстано- вительная	действи- тельная	восстано- вительная	действи- тельная	восстано- вительная	действи- тельная
10.714	3727433,28	3727433,28					3727433,28	3727433,28

«21» 04 1999 г. исполнил: Великанов
«.....» 19 г. проверил: Сернов
«.....» 19 г. Начальник бюро Сернов Т.В.
"6" 05 1999

XIII. Отметка о последующих обследованиях

Дата обследования	«.....» 19 г.	«.....» 19 г.	«.....»
Обследовал			
Проверил			
Начальник бюро			

Для жилых домов граждан
и обобществленного фонда.

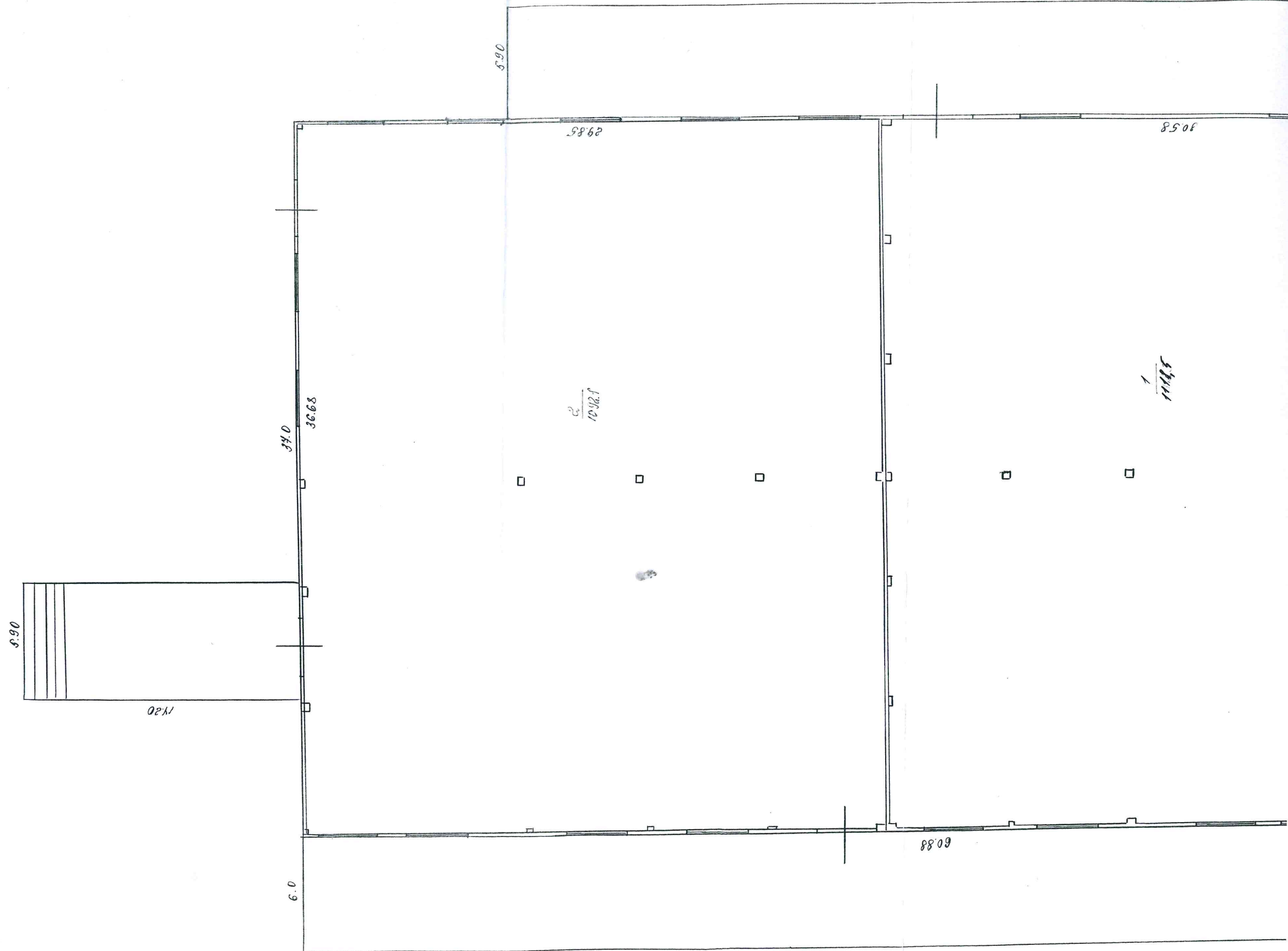
ЭКСПЛИКАЦИЯ

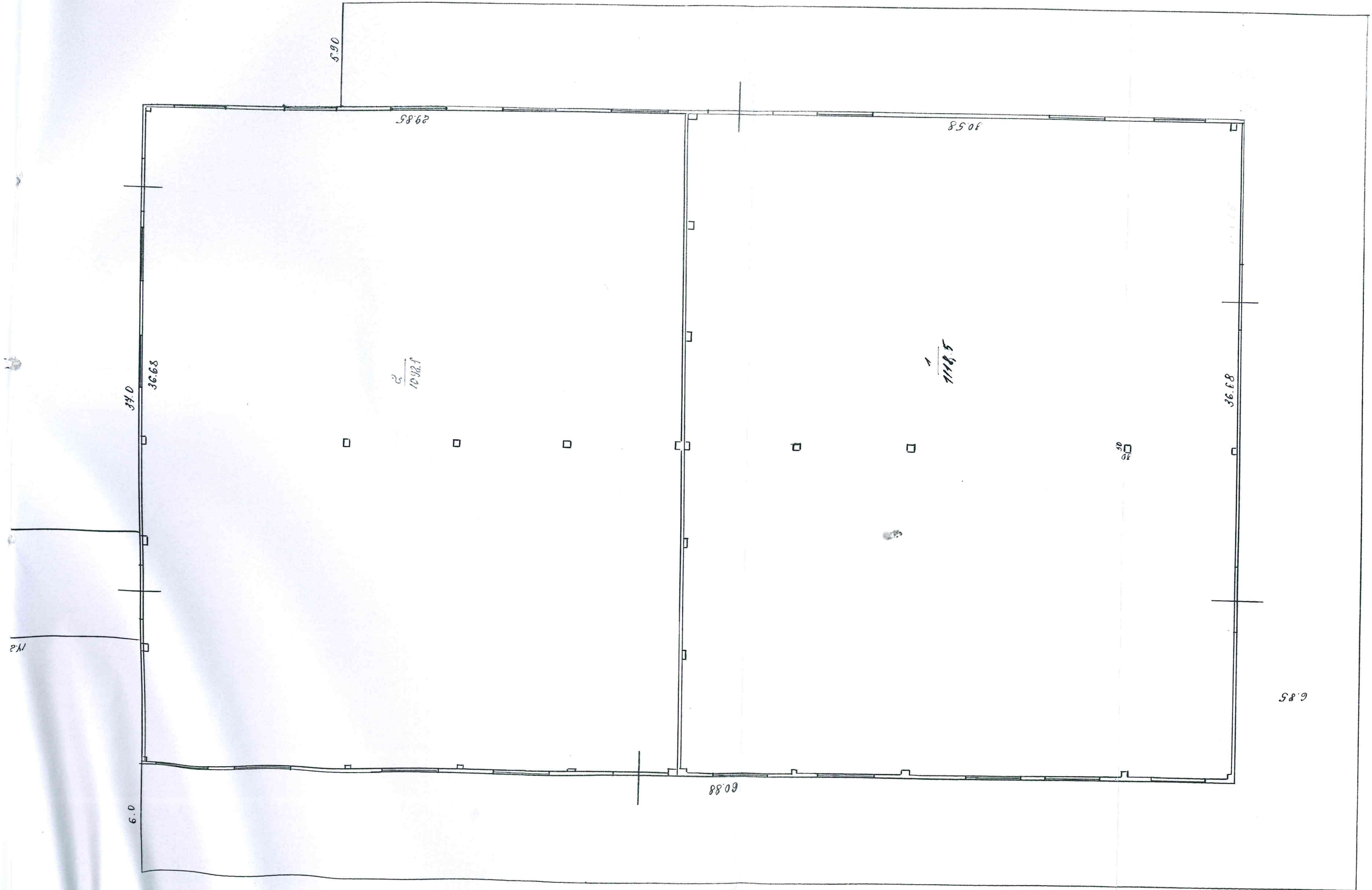
к поэтажному плану жилого дома, расположенного в городе Амурского

по улице 4 км. Старого Тобольского тракта четное 3

по улице				Площадь по внутреннему обмеру кв. м.				Высота помещения по внутреннему обмеру	Примечания: самовольно возведенная или самовольно переоборудованная площадь в кв. м.
Этажи (начиная с I этажа и кончая мезонином)	№ помещения (квартиры) и пр.	№ по плану строения комнаты, кухни, коридора и т. п.	Назначение частей помещения: жилая комната, кухня, коридор и т. п.	общая	жилая	вспомог. (подсоб.)	прочая		
2	3	4	5	6	7	8	9	10	11
		1	спальня	1118,5	1118,5			8,05	
		2	—	1092,1	1092,1				
			всего:	2210,6	2210,6				
21.04.99? Великоселье									

Уч. Старо-Городского района
4 строение 3





Всего
44.16

1:200

22.04.93г.